

# گزارش عملکرد مؤسسه خیریه حضرت رسول ص (محر)



مؤسسه خیریه حضرت رسول ص





مؤسسه خیریه حضرت رسول (ص)

# معرفی مُحر

موسسه خیریه توانمندساز حضرت رسول (ص)

متفاوت از سایر موسسات خیریه



## وجه تمایز مَحَر با سایر موسسات خیریه:

### ✓ شفافیت مالی

همه‌ساله گزارش عملکرد مالی موسسه در سایت جهت اطلاع خیرین  
و عموم بارگذاری می‌شود.



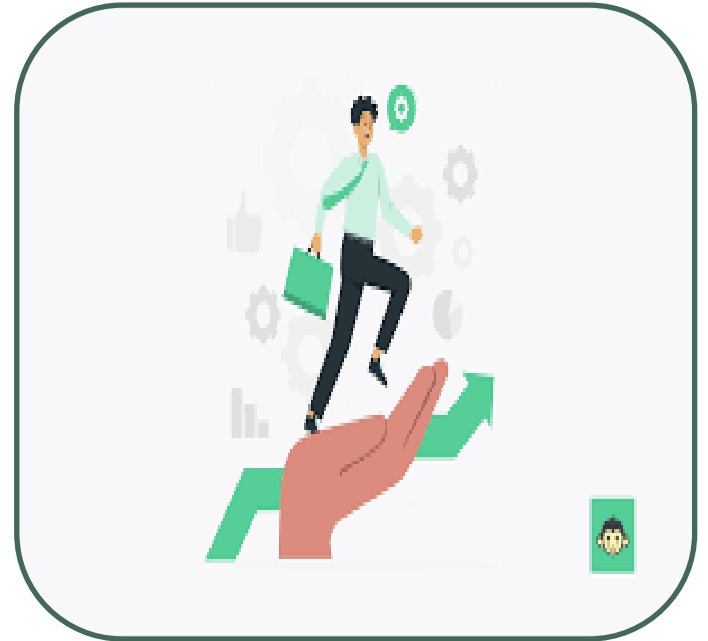
## وجه تمایز مَحَر با سایر موسسات خیریه:

✓ عملکرد سازمانی و ساختارمند



## وجه تمایز مَحَر با سایر موسسات خیریه:

✓ توانمند سازی جامعه هدف به جای توزیع اعانات



## معرفی جامعه هدف مُحر

- دختران کم‌توان ذهنی و جسمی - حرکتی بالای ۱۴ سال با معرفی سازمان بهزیستی در قالب کارگاه تولیدی، حمایتی شماره یک (ظرفیت ۸۰ نفر)
- زنان جویای کار در کارگاه حمایتی، تولیدی شماره ۲ و ۳ استان پرتوان (ظرفیت ۸۰ نفر)
- شناسایی و بورسیه دانش‌آموزان مستعد تحصیلی در قالب بنیاد علمی محر
- مددکاری شامل ارائه خدمات معیشتی، درمانی و ..... به خانواده‌هایی که ظرفیت توانمندسازی نداشته و الزاماً می‌بایست کمک دریافت کنند
- اعطای وام قرض‌الحسنه

## معرفی بنیاد علمی

هدف :

شناسایی دانش‌آموزان مستعد تحصیل از خانواده‌های کم برخوردار از سطح استان

برنامه:

دانش‌آموزان از مقطع تحصیلی متوسطه اول (هفتم) پس از شناسایی و غربالگری تحت پوشش قرار گرفته، در موارد استثنایی و خاص دانش‌آموزان ابتدایی نیز تحت پوشش قرار می‌گیرند و از خدمات ذیل استفاده می‌نمایند:

۱- اعطای بورسیه تحصیلی که توسط حامیان دانش‌آموزی حمایت می‌شوند مبلغ بورسیه در هرماه بر اساس معدل، ثبت دستاورد و کارهای فوق‌برنامه تغییر می‌کند.



## برابر جدول ذیل برای هر نفر:

میزان بورسیه	مقطع تحصیلی	ردیف
بین ۲۱۹ الی ۳۱۰ هزار تومان	هفتم	۱
بین ۲۲۸ الی ۳۵۰ هزار تومان	هشتم	۲
بین ۲۳۹ الی ۳۷۰ هزار تومان	نهم	۳
بین ۲۴۴ الی ۳۹۰ هزار تومان	دهم	۴
بین ۲۶۵ الی ۴۱۲ هزار تومان	یازدهم	۵
بین ۲۹۳ الی ۴۴۰ هزار تومان	دوازدهم	۶
بین ۳۷۰ الی ۷۹۰ هزار تومان	دانشگاه	۷

دانش‌آموز بورسیه تا مقاطع تحصیلی دانشگاهی از حمایت‌های موسسه برخوردار می‌باشند و این حمایت تا زمانی که دانش‌آموز از شرایط بورسیه افت نکند مورد حمایت می‌باشد.





## ۲-ارائه خدمات مشاوره

با توجه به مقطع تحصیلی از راهنمایی مشاورین همکار برخوردار بوده و حمایت‌های لازم بر اساس نظر مشاور صورت می‌پذیرد.

## ۳-کمک‌های معیشتی:

این کمک‌ها شامل: لوازم التحریر درمقاطع مختلف سال تحصیلی و سبد معیشتی متناسب با وضعیت خانوار در اختیارشان قرار می‌گیرد



### آمار بورسیه بنیاد علمی در سال ۱۴۰۳

جمع کل	جمع	مقطع کارشناسی ارشد	مقطع کارشناسی	سال آخر متوسطه	متوسطه	ابتدایی	جنسیت
۶۷	۴۰	۰	۳	۸	۲۸	۱	دختر
	۲۷	۰	۴	۳	۱۸	۲	پسر

این موسسه برای سال تحصیلی جاری برنامه افزایش تعداد بورسیه‌ها تا سقف ۱۰۰ نفر دانش‌آموز و دانشجو را دارد.



## دستاوردهای بنیاد علمی در سال ۱۴۰۳:

- قبولی یک دانش‌آموز در دانشگاه شریف تهران، رشته برق
- قبولی دو دانش‌آموز در رشته پزشکی دانشگاه علوم پزشکی بیرجند
- قبولی چهار دانش‌آموز در دیگر دانشگاه‌های سراسری روزانه



## معرفی کمیته مددکاری

آمار خانواده‌های تحت حمایت ۳۰۰ خانواده

اهم فعالیت‌های انجام‌شده:

- شناسایی افراد نیازمند توسط کمیته مددکاری

- کمک نقدی به بیماران با توجه به مدارک پزشکی معتبر و معرفی به سایر مراکز درمانی

- پرداخت کمک‌هزینه امرار و معاش مسکن جهیزیه، پوشاک و لوازم‌التحریر و اعطای وام  
قرض‌الحسنه اطعام و....

- هدایای نقدی و غیرنقدی توسط خیرین که بر اساس نوع نذر (درمان، اطعام و...) توزیع  
گردیده است.



## کمیته مددکاری

مؤسسه خیریه حضرت رسول (ص) محر هیچ‌گونه اعتباری و بودجه دولتی نداشته و صد در صد توسط شما عزیزان در قالب کمک‌های ماهیانه، سالیانه و قلک اداره می‌شود. این مؤسسه توسعه ساختاری خود جهت تبدیل به یک موسسه استانی کشوری و بین‌المللی را در دستور کار قرار داده که در این راستا شعبه مشهد به مدیریت آقای ابوالفضل مکرمی فر و شعبه زهان به مدیریت آقای حسن امینی زهان و شعبه خوسف به مدیریت آقای محمود گلندی مشغول به کار و شعبه تهران در شرف تأسیس می‌باشد.



## گزارش عملکرد مالی موسسه در سال ۱۴۰۲

کمکهای بلاعوض اعطایی و سایر هزینهها		هدایای مردمی و سایر درآمدها	
۳۶/۵۱۴/۵۴۱/۱۹۸	مددکاری	۱/۳۲۸/۰۸۸/۰۰۰	ماهیهانه
۵۵۷/۶۵۷/۰۰۰	بنیاد علمی	۳۹/۰۰۰/۰۰۰	سالیانه
۵/۰۱۷/۴۶۹/۶۸۵	هنرآموزان کارگاه	۲/۵۵۰/۰۷۸/۵۱۵	موردی
۳۸/۹۱۲/۷۵۸/۰۸۱	هزینه مواد اولیه	۵۰/۸۹۳/۵۰۰	قلک
۳/۷۰۱/۴۹۷/۶۲۵	هزینه اداری و مالی	۳۳/۶۵۰/۹۰۵/۷۶۰	نذورات
۱۳/۹۵۰/۸۱۴/۸۸۸	هزینه پرسنل	۱۵/۶۹۳/۶۲۳/۱۰۲	غیر نقدی
		۱۱/۴۵۱/۹۰۰/۰۰۰	یارانه بهزیستی
		۲۴/۰۶۲/۳۳۱/۴۵۳	فروش

با کمک خیرینی که سپرده‌های بلااستفاده خود را با میل خود برای هر مدتی در اختیار موسسه قرارداد که با ودیعه گذاری این منابع نزد بانک‌های طرف قرارداد در محل امتیاز کسب شده وام قرض‌الحسنه جهت اشتغال کوچک، خانگی و رفع مشکلات مالی جامعه هدف در ۶ ماهه اول سال ۱۴۰۳ تسهیلاتی به شرح مبلغ جدول ذیل با نرخ ۴ درصد با بازپرداخت ۱۸ ماهه اعطاشده است.

تعداد افراد	مبلغ	سقف تسهیلات به افراد متقاضی	دوره بازپرداخت
۸۰	یک میلیارد و پانصد میلیون تومان	بین ۱۰ تا ۳۰ میلیون تومان	۱۸ ماهه

## نشانی و آدرس شعب:

آدرس شعبه مرکزی:

بیرجند، میدان شهدا، خیابان شهید گوشه‌ای بین شهید کوشه ای ۴ و ۶

تلفن تماس: ۰۵۶۳۲۲۵۶۰۰ همراه ۰۹۱۰۵۱۶۱۸۸۷

آدرس شعبه مشهد:

چهارراه لشکر این امام ۳۵ و ۳۷ پاساژ علاءالدین طبقه ۱ واحد ۶۴

آدرس شعبه زهان:

خیابان امام خمینی ۷

آدرس شعبه خوسف:

خیابان شهید مطهری، مطهری ۶، پلاک ۸۱

آدرس کارگاه حمایتی تولیدی دستان پرتوان:

بیرجند، میدان شهدا، خیابان شهید گوشه‌ای بین شهید کوشه ای ۴ و ۶

تلفن تماس: ۰۵۶۳۲۲۱۲۷۶۳ همراه ۰۹۱۵۳۳۴۶۰۵۶



## شماره حساب و کارت های محر

[www.Mohar.ir](http://www.Mohar.ir)

کارت ملی: ۶۰۳۷۹۹۱۱۹۹۵۱۱۲۳۳

شماره حساب بانک ملی: ۰۱۰۵۵۴۳۲۴۸۰۰۳

همچنین واریز کمک به صورت آنلاین از طریق سایت موسسه نیز امکان پذیر است.

جهت کمک های بنیاد علمی:

کارت تجارت: ۵۸۵۹۸۳۷۰۰۰۰۴۷۰۴۹

شماره حساب بانک تجارت: ۴۷۴۰۵۴۷۸۰

جهت سپرده گذاری ودیعه:

کارت مهر ایران: ۶۰۶۳۷۳۷۰۰۰۰۱۰۲۳۹

شماره حساب بانک مهر ایران: ۶۸۱۳۱۱۳۴۶۶۱۷۳۱

کارگاه دستان پرتوان:

کارت ملت: ۶۱۰۴۳۳۷۷۷۰۱۱۶۷۴۵

شماره حساب بانک ملت: ۴۱۰۱۶۹۸۲۵۲





# با تشکر از توجه شما عزیزان



**Mohar.ir**

**[www.Mohar.ir](http://www.Mohar.ir)**